

POZNÁMKY

- STÁVAJÍCÍ STAV OBJEKTU VYKRESLEN NA ZÁKLADĚ GEODETICKÉHO ZAMĚŘENÍ, FOTODOKUMENTACE A PROHLÍDKY NA MÍSTĚ. PŮVODNÍ DOKUMENTACE K OBJEKTU SE NEDOCHOVALA NEBO BYLA NEČITELNÁ

LEGENDA MATERIÁLŮ

- STÁVAJÍCÍ KONSTRUKCE - BEZ ROZLOŽENÍ - VIZ STAVEBNĚ TECHNICKÝ PRŮJZKUM
- REPASOVANÉ KONSTRUKCE, REPLIKY viz D.11-001 TECHNICKÁ ZPRÁVA A TABULKY VÝROBČŮ
- BOURANÉ KONSTRUKCE
- ROZDĚLENÍ PODLAŽÍ NA POŽÁRNÍ ÚSEKY viz D.13 - POŽÁRNĚ BEZPEČNOSTNÍ ŘEŠENÍ
- — ŘEZOVÁ ČÁRA - VÝŠKOVÉ ŘEŠENÍ PŮVODNÍHO TERÉNU

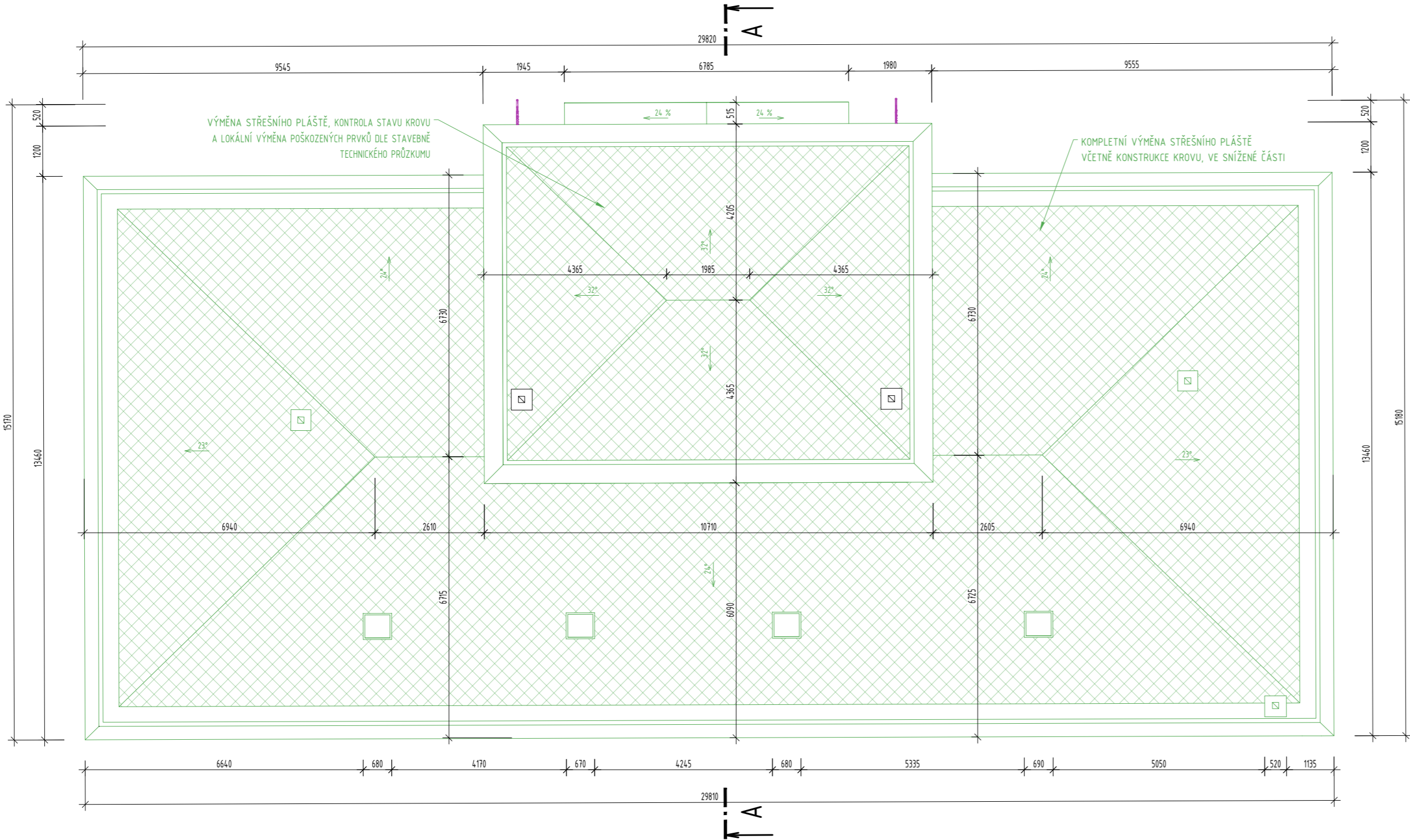
- PŘESNÉ ROZDĚLENÍ JEDNOTLIVÝCH MATERIÁLŮ VIZ VÝKRES ČÍSLO D.11\_002 SKLADBY KONSTRUKCÍ A D.11\_001 TECHNICKÁ ZPRÁVA.
- VEŠKERÉ UVEDENÉ MATERIÁLY JSOU REFERENCENÍ, JEJICH NÁHRADA JE MOŽNÁ POUZE ZA PŘEDPOKLADU, ŽE NOVĚ UVAŽOVANÝ MATERIÁL BUDE KVALITATIVNĚ LEPŠÍ Z TECHNICKÉHO A ARCHITEKTONICKÉHO HLEDISKA NEŽLI UVEDENÁ REFERENCE. ZA PŘEDPOKLADU VZORKOVÁNÍ A ODSOUHLAŠENÍ MATERIÁLU ZE STRANY ARCHITEKTA, TDI, GP A INVESTORA.
- VEŠKERÉ POUŽITÉ MATERIÁLY A KONSTRUKCE, NA KTERÉ JSOU KLADENY POŽADAVKY Z HLEDISKA POŽÁRNÍ BEZPEČNOSTI, MUSÍ TYTO POŽADAVKY SPLŇOVAT.

GENERÁLNÍ POZNÁMKY

- VEŠKERÉ GENERÁLNÍ POZNÁMKY A POŽADAVKY NA DODAVATELE VIZ D.11-001 TECHNICKÁ ZPRÁVA A D.11-003 GENERÁLNÍ POZNÁMKY
- TATO DOKUMENTACE BYLA ZPRACOVÁNA JAKO DOKUMENTACE PRO VÝBĚR DODAVATELE A MÁ ČÁST TEXTOVOU A GRAFICKOU (VÝKRESOVÁ DOKUMENTACE). DOKUMENTACE NENÍ URČENA ANI NENAHRAZUJE REALIZAČNÍ, PROVÁDĚČÍ, DODAVATELSKOU ANI DÍLENSKOU DOKUMENTACI. DÍLENSKÁ DOKUMENTACE MUSÍ BÝT VŽDY V DOSTATEČNĚM PŘEDSTHU PŘED ZAHÁJENÍM KONKRÉTNÍCH PRACÍ ODSOUHLAŠENA, TDI, GP A ARCHITEKTEM.
- TATO PROJEKTOVÁ DOKUMENTACE MÁ ČÁST TEXTOVOU (PŮVODNÍ, TECHNICKÉ ZPRÁVY, APOD.) A GRAFICKOU (VÝKRESOVÁ DOKUMENTACE).
- TECHNICKÁ ZPRÁVA JE NEDÍLNOU SOUČÁSTÍ DOKUMENTACE, DOKUMENTACI JE NUTNÉ BRÁT JAKO CELEK A TO I S PŘÍHLÉDNUTÍM K OSTATNÍM PROFESÍM.
- DOKUMENTAO JE NUTNÉ BRÁT JAKO CELEK, A TO I S PŘÍHLÉDNUTÍM K OSTATNÍM PROFESÍM.
- DODAVATEL JE POVINEN PŘED ZAHÁJENÍM VÝROBY PROVĚST KONTROLU ROZMĚRŮ NA STAVBĚ (SKUTEČNÉ ROZMĚRY NUTNO OVĚRIT NA STAVBĚ)
- PŘI PROVÁZENÍ PRACÍ NUTNO DODRŽOVAT BEZPEČNOST A OCHRANU ZDRAVÍ V SOULADU S PLATNOU LEGISLATIVOU ČR AKTUÁLNÍ A DOBĚ PROVÁZENÍ PRÁCE
- VEŠKERÉ VÝROBKÝ BUDOU PŘED ZADÁNÍM DO VÝROBY NEBO PŘED OBJEDNÁNÍM DODAVATELEM PŘEPOČÍTÁNY, ROZMĚRY PŘEMĚŘENY A PŘÍSLUŠNÁ DÍLENSKÁ DOKUMENTACE DODAVATELE BUDE ODSOUHLAŠENA INVESTOREM VE SPOLUPRÁCI S TDI, GP A ARCHITEKTEM.
- DÍLENSKÁ DOKUMENTACE DODAVATELE A FINÁLNÍ BAREVNÁ A TVAROVÉ ŘEŠENÍ, BUDOU ODSOUHLAŠENY NA ZÁKLADĚ VZORKOVÁNÍ INVESTOREM VE SPOLUPRÁCI S TDI, GP A ARCHITEKTEM (VŠECHNY EXPONOVANÉ ČÁSTI STAVBY BY MĚLY BÝT PROVĚŘENY MOCKUPEM)
- VEŠKERÁ BAREVNÁ A TVAROVÁ ŘEŠENÍ (VÝROBKŮ, POVRCHŮ APOD. BUDOU FORMOU VZORKŮ KONZULTOVÁNA A ODSOUHLAŠENA INVESTOREM VE SPOLUPRÁCI S TDI, GP A ARCHITEKTEM. PŘED APLIKACÍ POVRCHOVÝCH ÚPRAV A BAREVNÝCH NÁTĚRŮ MUSÍ DODAVATEL PROVĚST ZKOUŠENÍ VZORKY, KTERÉ MUSÍ BÝT SCHVÁLENÉ ARCHITEKTEM A INVESTOREM.
- KÁDŮJÝ VÝROBEK, MATERIÁL ČI TECHNOLOGICKÉ ZAŘÍZENÍ MUSÍ BÝT OPATŘENO CERTIFIKÁTEM O SHODĚ
- VEŠKERÉ CERTIFIKÁTY A PROTOKOLY MUSÍ BÝT DOLOŽENY DODAVATELEM.
- U TECHNOLOGIÍ A JINÝCH ZAŘÍZENÍ MUSÍ BÝT PROVEDENY REVIZE A JINÉ POTŘEBNÉ ZKOUŠKY.
- PŘI PROVÁZENÍ BUDOU DODRŽOVÁNY TECHNOLOGICKÉ PŘEDPISY VÝROBČŮ JEDNOTLIVÝCH PRVKŮ, U SYSTÉMOVÝCH DODÁVEK BUDOU POUŽITY POUZE PŘÍPUSTNÉ SYSTÉMOVÉ PRVKY. TECHNOLOGICKÉ POSTUPY BUDOU V PŘEDSTHU ODSOUHLAŠENY TDI
- NA VŠECHNY TRIUHLÁŘSKÉ, ZÁMEČNICKÉ, A JINÉ ATYPICKÉ KONSTRUKCE BUDE ZPRACOVÁNA VÝROBNÍ DOKUMENTACE, KTERÁ BUDE ODSOUHLAŠENA INVESTOREM VE SPOLUPRÁCI S TDI, GP A ARCHITEKTEM.
- VEŠKERÉ ROZMĚRY VÝROBKŮ VKLÁDANÝCH DO OTVORŮ A NIK JE NUTNÉ PŘED OBJEDNÁNÍM OVĚRIT PODLE SKUTEČNÝCH ROZMĚRŮ STAVBY (V TABULKÁCH OKEN JSOU KÓTOVANÉ ROZMĚRY OTVORŮ), O PŘÍPADNÝCH ROZDÍLECH JE NUTNÉ INFORMOVAT TDI A GP
- VÝŠKY PARAPETŮ OKEN, DVEŘÍ A PŘEDSTĚN JSOU KÓTOVÁNY OD ČISTÉ PODLAHY PODLAŽÍ
- KONTROLNÍ DVÍŘKA DO INSTALAČNÍCH PŘEDSTĚN BUDOU PŮDORYSNĚ UMÍSTĚNY TAK, ABY BYL ZAJIŠTĚN SNADNÝ PŘÍSTUP K ZAŘÍZENÍ (ARMATURY, MĚŘÍČE, ..). DVÍŘKA OSAZENÁ DO STĚN S OBLAKEM BUDOU OSAZENA DO SPÁROŘEZU OBLKADU. POVRCH: ÚPRAVA (TYP) DVÍŘEK PRINCIPIELNĚ RESPEKTUJE MATERIÁL OKOLNÍ STĚNY (PODHLÉDU) DO NICHŽ JSOU UMÍSTĚNA (POKUD NENÍ PŘEDPESÁNO JINAK).
- PŘECHODY PODLAHOVÝCH KRYTIN, STĚNOVÉ SPÁRY V INTERIÉRU NA PŘECHODU DVOU ODOLNÝCH MATERIÁLŮ BUDOU ŘEŠENY SYSTÉMOVÝM PŘECHODOVÝM LIŠTAM VE STANDARDU DLE ARCHITEKTEM ODSOUHLAŠENÉHO VZORKU
- VE VŠECH MÍSTNOSTECH, KDE NENÍ PŘEDPESÁN OBLKAD STĚN, BUDOU PROVEDENY SOKLY DLE POŽADAVKU ARCHITEKTA
- NEDÍLNOU SOUČÁSTÍ DOKUMENTACE JSOU I PROFESNÍ ČÁSTI. NUTNO RESPEKTOVAT ZEJMÉNA POŽADAVKY D.13 - POŽÁRNĚ BEZPEČNOSTNÍHO ŘEŠENÍ A D.12 - STAVEBNĚ KONSTRUKČNÍHO ŘEŠENÍ, KTERÉ JSOU NADŘAZENY ARCHITEKTONICKO-STAVEBNÍ ČÁSTI.
- VŠECHNY DETAILS HYDROIZOLACE MUSÍ PROVÁDĚT SPECIALIZOVANÁ FIRMA, PODLE PŘEDPESANÝCH POSTUPŮ A ODSOUHLAŠENÝCH DETAILS OD VÝROBCE HYDROIZOLACE, VČETNĚ DETAILS VPUSTÍ, ATIKY, ROHŮ, KOUTŮ, PROSTUPŮ APOD.
- NÁPOJENÍ ZDĚNÝCH KONSTRUKCÍ NA STROPY ŘEŠIT V PŘÍPADĚ NENOSNÝCH KČÍ PRŮJIZNĚ S OHLEDEM NA AKUSTICKÉ POŽADAVKY DĚLÍČÍCH KONSTRUKCÍ
- VEŠKERÉ SOK KONSTRUKCE MUSÍ BÝT PROVEDENY MINIMÁLNĚ VE STUPNI JAKOSTI O2 A LEPŠÍ, NENÍ-LI UVEDENO JINAK.
- VEŠKERÉ PODLAHOVÉ KONSTRUKCE, BETONOVÉ MAZANINY PODKLADNÍ BETONY MUSÍ BÝT DILATOVÁNY DLE TECHNOLOGICKÉHO PŘEDPISU VÝROBCE NEBO ČSN.
- PŘED BETONÁŽÍ NOSNÝCH I NENOSNÝCH KONSTRUKCÍ, PODKLADNÍCH BETONŮ A MAZANIN JE NUTNÉ UMÍSTIT DLE DOKUMENTACE JEDNOTLIVÝCH PROFESÍ PROSTUPKY A CHRÁNÍCKY, PŘÍPADNĚ TRUBKOVÁNÍ ELEKTRO ROZVODŮ.
- VEŠKERÉ OCELOVÉ KONSTRUKCE V EXTERIÉRU BUDOU OPATŘENY PROTOKOROZNÍ ÚPRAVOU MINIMÁLNĚ VE TŘÍDĚ C3 A LEPŠÍ, OCELOVÉ PRVKY V INTERIÉRU BUDOU OPATŘENY PROTOKOROZNÍ ÚPRAVOU VE TŘÍDĚ MINIMÁLNĚ C2 A LEPŠÍ. ROVNĚŽ VEŠKERÉ SPOJOVACÍ PRVKY BUDOU V ODPOVÍDAJÍCÍ PROTOKOROZNÍ ÚPRAVĚ POZNKOVANÉ PRVKY JE ZAKÁZANÉ UPRAVOVAT NA STAVBĚ.
- TATO DOKUMENTACE JE DŮJEVNÍM VLASTNICTVÍM A OBCHODNÍM TAJEMSTVÍM ZPRACOVATELE, JAKOŽTO DÍLO VYTVOŘENÉ NA OBJEDNÁVKU PODLE ZÁKONA 121/2000 VE ZNĚNÍ POZDĚJŠÍCH PŘEDPISŮ O PRÁVU AUTORSKÉM A PRÁVECH SOUVISEJÍCÍCH S PRÁVEM AUTORSKÝM. BEZ JEHO SOUHLASU NENÍ MOŽNO PUBLIKOVAT, PUBLIKOVAT JEHO ČÁSTI NEBO ZVEŘEJŇOVAT, ZVEŘEJŇOVAT JEHO ČÁSTI APOD.
- VŠECHNY POUŽITÉ KONSTRUKCE A MATERIÁLY MUSÍ VYHODNOVAT HYGIENICKÝM POŽADAVKŮM NA EMISE ŠKODLIVIN A CIZORODÝCH LÁTEK (FORMALDEHYD, RADON APOD.).
- JEDNOTLIVÍ ZHOTOVITELÉ KONSTRUKCÍ ČI INSTALACÍ JSOU POVINNI POSTUPOVAT DLE PLATNÝCH A AKTUÁLNÍCH ZÁKONŮ, VYHLÁŠEK, NAŘÍZENÍ VLÁDY, NOREM A PŘEDPISŮ. POKUD BY DOKUMENTACE S NIMI BYLA V ROZPORU, JSOU POVINNI NEPRODLENĚ PŘED I BĚHEM PROCESU PŘÍPRAVY, VÝROBY A VÝSTAVBY NA VZNIKLOU SKUTEČNOSTI GENERÁLNÍHO PROJEKTANTA UPOZORNIT.
- PŘI REALIZACI NUTNO RESPEKTOVAT PODMÍNKY A PŘÍPOMÍNKY, KTERÉ VYPLYNOU Z VEŘEJNOPRÁVNÍHO PROJEDNÁNÍ PROJEKTU STAVBY.
- V PŘÍPADĚ, ŽE JSOU V KTERÉKOLIV ČÁSTI DOKUMENTACI UVEDENY KONKRÉTNÍ VÝROBKÝ, JEDNÁ SE O STANDARD ČI REFERENCE, KTERÝ LZE NAHRADIT VÝROBKÝ ALTERNATIVNÍM SE SHODNÝMI, NEBO LEPŠÍMI PARAMETRY.
- VEŠKERÉ DŘEVĚNÉ KONSTRUKCE VYSTAVĚNÉ VLHKOSTI A ATMOSFÉRICKÝM VLIVŮM BUDOU OPATŘENY VYSOCE ODOLNÝM IMPREGNAČNÍM NÁTĚREM VČETNĚ OCHRANY PROTI BIOLOGICKÝM ŠKŮDCŮM.
- PŘESNÉ ROZMÍSTĚNÍ KONCOVÝCH PRVKŮ V INTERIÉRU I EXTERIÉRU, PŘED JEJICH REALIZACÍ (ZÁSUVKY, VYPÍNAČE, SVĚTLA...) PODLEHÁJÍ ODSOUHLAŠENÍ INVESTOREM VE SPOLUPRÁCI S ARCHITEKTEM PROJEKTU.
- STATICKÉ POSOUZENÍ JEDNOTLIVÝCH VÝROBKŮ BUDE SOUČÁSTÍ DÍLENSKÉ A DODAVATELSKÉ DOKUMENTACE. DODAVATELÉ JSOU POVINNI VYPRACOVAT STATICKÉ POSOUZENÍ NA JEDNOTLIVÉ VÝROBKÝ

REKONSTRUKCE

- SKUTEČNÉ ROZMĚRY I MATERIÁLY NUTNO OVĚRIT NA STAVBĚ
- PŘI PROVÁZENÍ BUDOU DODRŽOVÁNY TECHNOLOGICKÉ PŘEDPISY VÝROBČŮ JEDNOTLIVÝCH PRVKŮ, U SYSTÉMOVÝCH DODÁVEK BUDOU POUŽITY POUZE PŘÍPUSTNÉ SYSTÉMOVÉ PRVKY. TECHNOLOGICKÉ POSTUPY BUDOU V PŘEDSTHU ODSOUHLAŠENY TDI
- PŘED ZAČÁTKEM BOURACÍCH PRACÍ BUDE OBJEKT VYKLIZEN A BUDOU UZAVŘENY A VYPNUTY PŘÍVODY MĚDÍ (VODA, ELEKTŘINA, PLYN). PŘED BOURÁNÍM STÁVAJÍCÍCH KONSTRUKCÍ MUSÍ BÝT OVĚŘEN JEJICH TVAR, TYP A STAV A JEJICH ZAPOJENÍ DO NOSNÉHO SYSTÉMU, ABY ODSTRANĚNÍM NEBYL PONECHÁNÉ KONSTRUKCE POŠKOZENY A PŘÍPADNĚ NEDOSLO KE ZTRÁTĚ JEJICH STABILITY.
- NEDÍLNOU SOUČÁSTÍ DOKUMENTACE JE STAVEBNĚ-TECHNICKÝ PRŮJZKUM, POPISUJÍCÍ STÁVAJÍCÍ STAV A DRIHY POUŽITÝCH KONSTRUKCÍ.
- BOURACÍ PRÁCE BUDOU PROVÁDĚNY ZA DODRŽENÍ VŠECH BEZPEČNOSTNÍCH PŘEDPISŮ URČENÝCH PRO TYTO PRÁCE A PŘI STATICKÉM ZAJIŠTĚNÍ DANÉ KONSTRUKCE. V PŘÍPADĚ JAKÝCHKOLIV POCHYBNOSTÍ O BOURANÝCH KONSTRUKCÍCH JE NUTNO PŘERUŠIT BOURACÍ PRÁCE, UVEDOMIT STATIKA A SPOLEČNĚ DOHODNOUT DALŠÍ POSTUP BOURÁNÍ. OBECNÝ POSTUP BOURÁNÍ JE POSTUPOVAT OD NENOSNÝCH KONSTRUKCÍ K NOSNÝM, OD KONSTRUKCÍ PODPOROVANÝCH K PODPORUJÍCÍM APOD.
- DODAVATEL STAVEBNÍCH PRACÍ MUSÍ VYPRACOVAT PŘESNÝ TECHNOLOGICKÝ POSTUP BOURACÍCH PRACÍ, KTERÝ PODLĚHÁ SCHVÁLENÍ STAVEBNÍKEM, TDI A GP.



Revize				
Číslo	Datum	Popis změny	Jméno	Podpis
-	-	-	-	-
±0,000=206,820 m n.m. Bpv			Formát 6 x A4	
Investor		Generální projektant		
STATUTÁRNÍ MĚSTO BRNO Dominikánské náměstí 196/1, 602 00 Brno		Architekt Ing.arch. Radoslav Novotný		
		Zodpovědný projektant Ing. Petr Uhmann		
		HIP / Vedoucí projektu Ing. Petr Uhmann		
		Hlavní inženýr Arch.Design Ing. Jakub Kapsa		
		Hlavní architekt Arch.Design Akad.arch. Jana Háyečková		
Místo stavby		Projektant části PD		
Pisárecká 480/11, 270/9, 268/7 603 00 Brno-Pisárky Česká republika		Zodpovědný projektant Ing. T. Holásek, Ing. J. Holásek		
		Vypracoval Ing. Tomáš Holásek, Ing. Jakub Holásek,		
		Ing. Ondřej Vlach, Ing. Tomáš Balúch		
		Kontroloval Ing. Tomáš Holásek, Ing. Jakub Holásek		
název stavby		zak.č.		
ANTHROPOS SPORTOVNÍ A REKREAČNÍ AREÁL		B-20-084-000		
stavební objekt		objekt		
REKONSTRUKCE STARÉ STŘELNICE - ZÁZEMÍ LEZECKÉHO CENTRA		SO.05.1		
část projektu		číslo části		
ARCHITEKTONICKO-STAVEBNÍ ŘEŠENÍ		D1.01 AS		
název dokumentu		číslo výkresu		
PŮDORYS STŘECHY - STÁVAJÍCÍ STAV+DEMOLICE 103		00		

